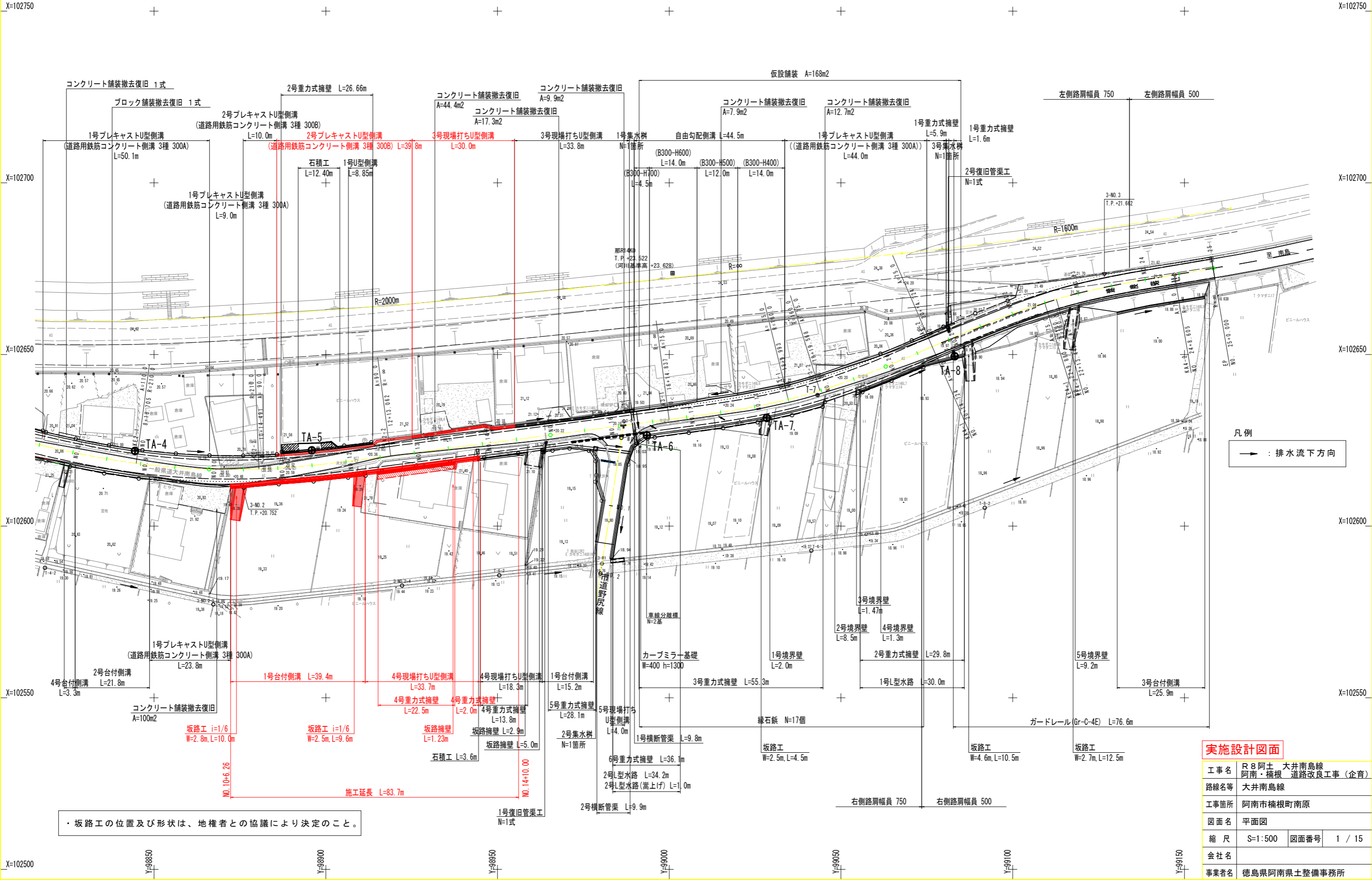


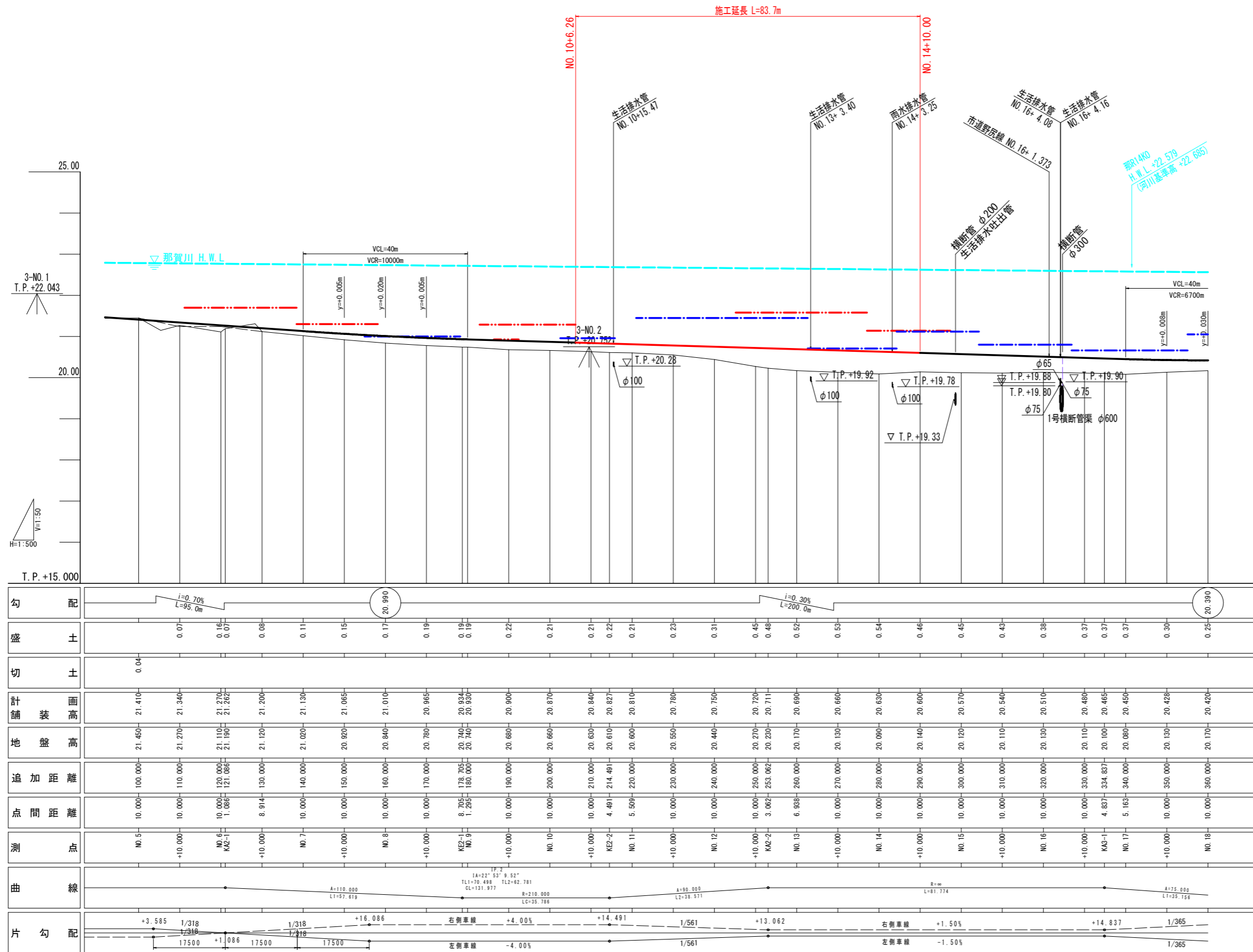
平面図 S=1:500



・坂路工の位置及び形状は、地権者との協議により決定のこと。

実施設計図面	
工事名	R8阿土 大井南島線 阿南・楠根 道路改良工事(企画)
路線名等	大井南島線
工事箇所	阿南市楠根町南原
図面名	平面図
縮尺	S=1:500 図面番号 1 / 15
会社名	
事業者名	徳島県阿南県土整備事務所

縦断面図 HS=1:500 VS=1:50



- 凡例
- 計画舗装高
 - 現況道路縦断 (現道高)
 - - - 左側宅地高
 - - - 右側宅地高
 - - - 那賀川 H.W.L

勾配	$i=0.70\%$ $L=95.0m$																		$i=0.30\%$ $L=200.0m$																	
盛土	0.07, 0.16, 0.07, 0.08, 0.11, 0.15, 0.17, 0.19, 0.19, 0.22, 0.21, 0.21, 0.22, 0.21, 0.23, 0.31, 0.45, 0.48, 0.52, 0.53, 0.54, 0.46, 0.45, 0.43, 0.38, 0.37, 0.37, 0.37, 0.30, 0.25																																			
切土	0.04																																			
計画舗装高	21.410, 21.340, 21.270, 21.262, 21.200, 21.130, 21.065, 21.010, 20.965, 20.900, 20.870, 20.840, 20.827, 20.810, 20.780, 20.750, 20.720, 20.711, 20.690, 20.660, 20.630, 20.600, 20.570, 20.540, 20.510, 20.480, 20.465, 20.450, 20.425, 20.420																																			
地盤高	21.450, 21.270, 21.110, 21.190, 21.120, 21.020, 20.920, 20.840, 20.780, 20.740, 20.740, 20.680, 20.660, 20.630, 20.600, 20.550, 20.440, 20.270, 20.230, 20.170, 20.130, 20.140, 20.120, 20.110, 20.130, 20.110, 20.100, 20.080, 20.130, 20.170																																			
追加距離	100.000, 110.000, 120.000, 121.086, 130.000, 140.000, 150.000, 160.000, 170.000, 180.000, 190.000, 200.000, 210.000, 214.491, 220.000, 230.000, 240.000, 250.000, 253.062, 260.000, 270.000, 280.000, 290.000, 300.000, 310.000, 320.000, 330.000, 334.827, 340.000, 350.000, 360.000																																			
点間距離	10.000, 10.000, 10.000, 8.914, 10.000, 10.000, 10.000, 10.000, 10.000, 8.705, 1.295, 10.000, 10.000, 4.491, 5.509, 10.000, 10.000, 10.000, 3.062, 6.938, 10.000, 10.000, 10.000, 10.000, 10.000, 10.000, 4.837, 5.163, 10.000, 10.000																																			
測点	NO.5, NO.6, NO.7, NO.8, KEZ-1, NO.9, NO.10, KEZ-2, NO.11, NO.12, KEZ-2, NO.13, NO.14, NO.15, NO.16, KEZ-1, NO.17, NO.18																																			
曲線	$A=110.000$ $L1=57.619$																		$A=130.000$ $L1=36.511$																	
片勾配	$+3.585$ $1/318$ 17500																		$+16.086$ $1/318$ 17500																	

実施設計図面

工事名	R8阿土 大井南島線		
路線名等	阿南・楠根 道路改良工事 (企育)		
工事箇所	阿南市楠根町南原		
図面名	縦断面図		
縮尺	HS=1:500	図面番号	2 / 15
会社名			
事業者名	徳島県阿南県土整備事務所		

標準断面図

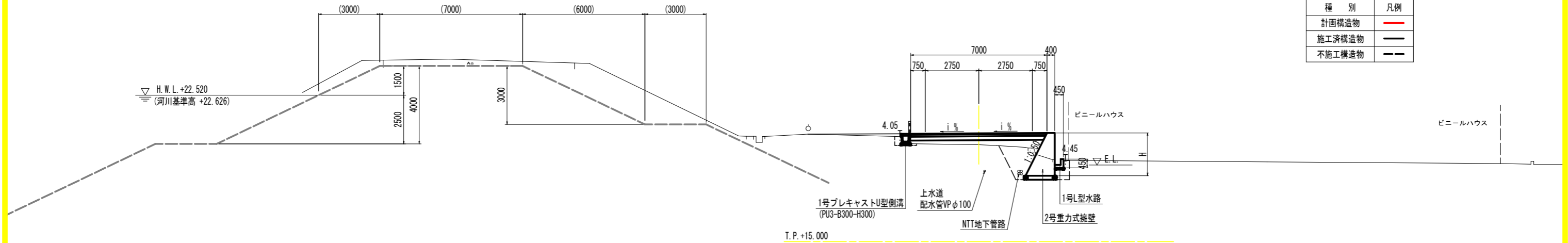
既設地下埋設管

種別	凡例
NTT地下管路	⊗
上水道(配水管) VPφ100	○

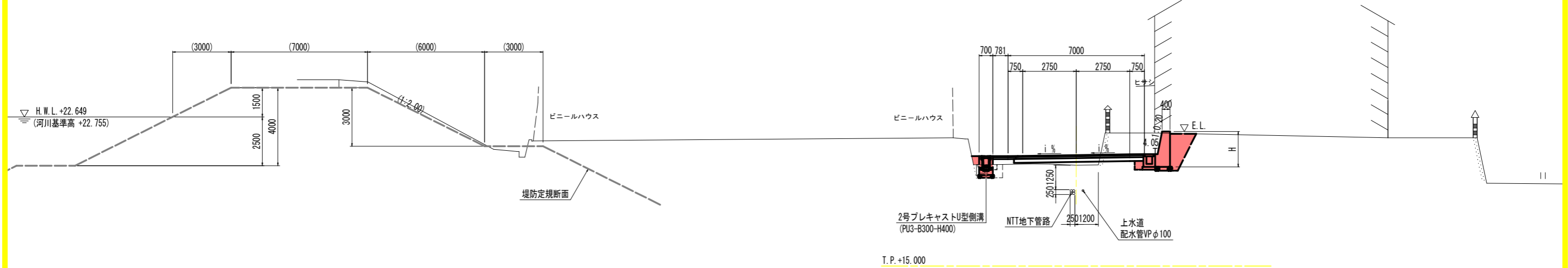
構造物計画線

種別	凡例
計画構造物	—
施工済構造物	—
不施工構造物	---

NO. 20+10付近横断面図 S=1:100

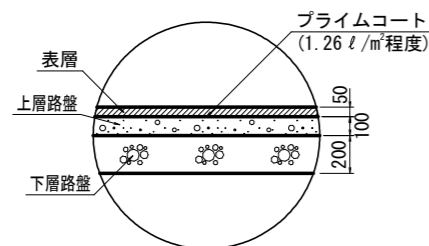


NO. 13付近横断面図 S=1:100



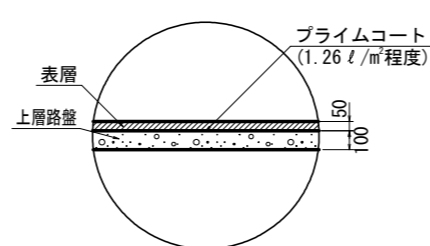
車道舗装構成 S=1:20

設計CBR 12 舗装の設計期間 10年
交通量区分 N4 信頼度 90%



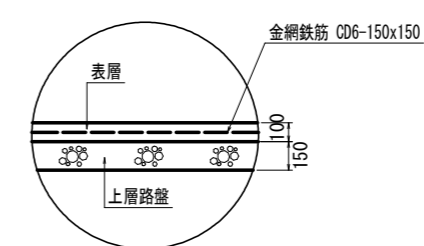
表層 : 再生密粒度アスファルト混合物 (13) t=50mm
上層路盤 : 再生粒度調整砕石 RM-30 t=100mm
下層路盤 : 再生クラッシャーラン RC-40 t=200mm

路肩舗装構成 S=1:20



表層 : 再生密粒度アスファルト混合物 (13) t=50mm
上層路盤 : 再生粒度調整砕石 RM-30 t=100mm

コンクリート舗装構成 S=1:20



表層 : コンクリート $\sigma_{28} \geq 18\text{N/mm}^2$ t=100mm
上層路盤 : 再生クラッシャーラン RC-40 t=150mm

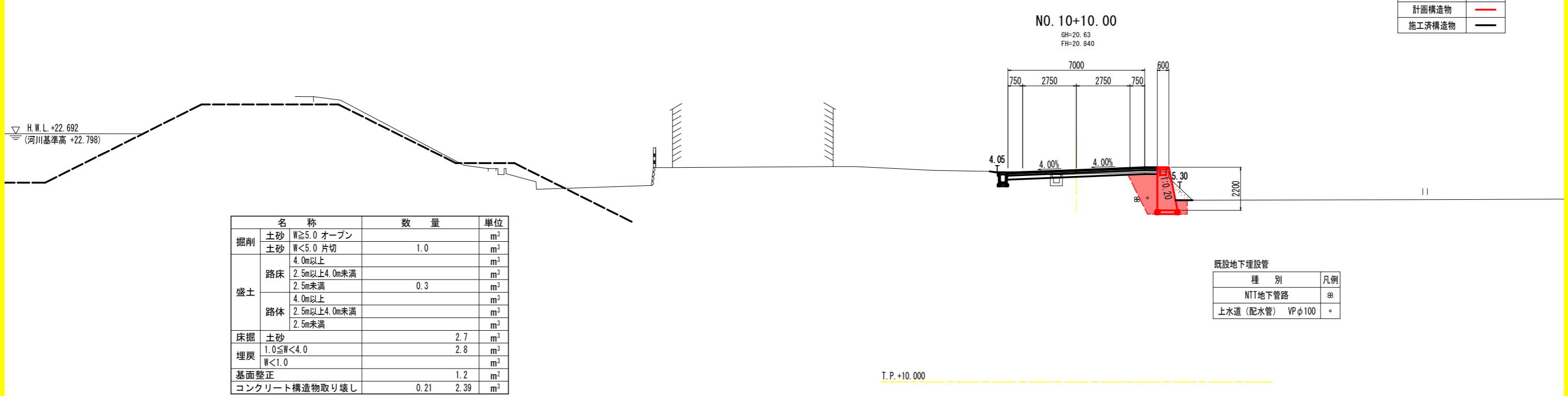
実施設計図面

工事名	R8阿土 大井南島線 阿南・楠根 道路改良工事(企育)		
路線名等	大井南島線		
工事箇所	阿南市楠根町南原		
図面名	標準断面図		
縮尺	図示	図面番号	3 / 15
会社名			
事業者名	徳島県阿南県土整備事務所		

横断面図(1)

構造物計画線

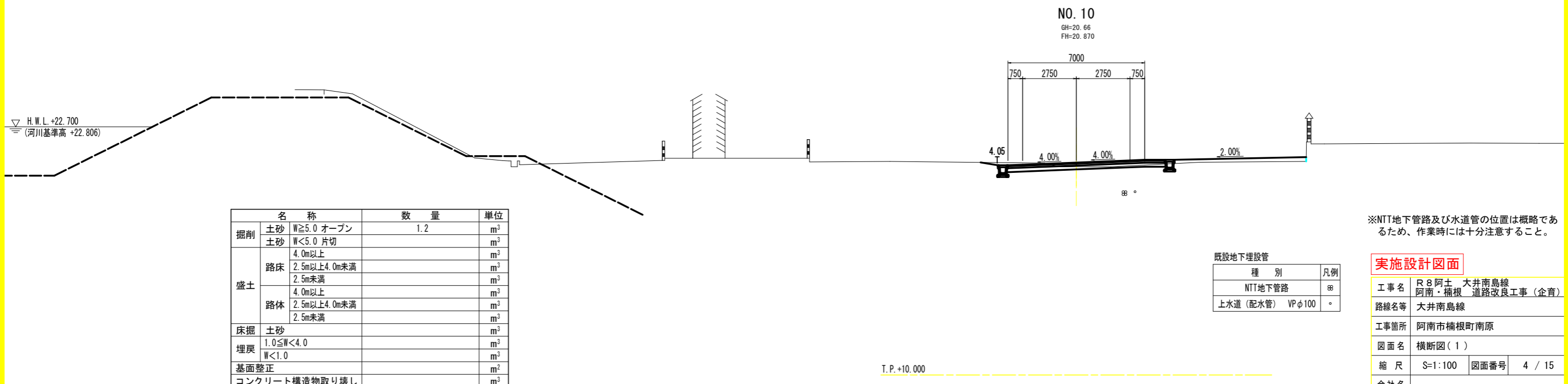
種 別	凡例
計画構造物	—
施工済構造物	—



名 称	数 量	単 位		
掘削	土砂 W \geq 5.0 オープン		m ³	
	土砂 W<5.0 片切	1.0	m ³	
盛土	路床	4.0m以上	m ³	
		2.5m以上4.0m未満		
	路体	2.5m未満	0.3	m ³
		4.0m以上		
		2.5m以上4.0m未満		
		2.5m未満		
床掘	土砂	2.7	m ³	
埋戻	1.0 \leq W<4.0	2.8	m ³	
	W<1.0			
基面整正		1.2	m ²	
コンクリート構造物取り壊し	0.21	2.39	m ³	

既設地下埋設管

種 別	凡例
NTT地下管路	⊗
上水道(配水管) VP ϕ 100	○



名 称	数 量	単 位	
掘削	土砂 W \geq 5.0 オープン	1.2	m ³
	土砂 W<5.0 片切		m ³
盛土	路床	4.0m以上	m ³
		2.5m以上4.0m未満	
	路体	2.5m未満	
		4.0m以上	
		2.5m以上4.0m未満	
		2.5m未満	
床掘	土砂		m ³
埋戻	1.0 \leq W<4.0		m ³
	W<1.0		m ³
基面整正			m ²
コンクリート構造物取り壊し			m ³

既設地下埋設管

種 別	凡例
NTT地下管路	⊗
上水道(配水管) VP ϕ 100	○

※NTT地下管路及び水道管の位置は概略であるため、作業時には十分注意すること。

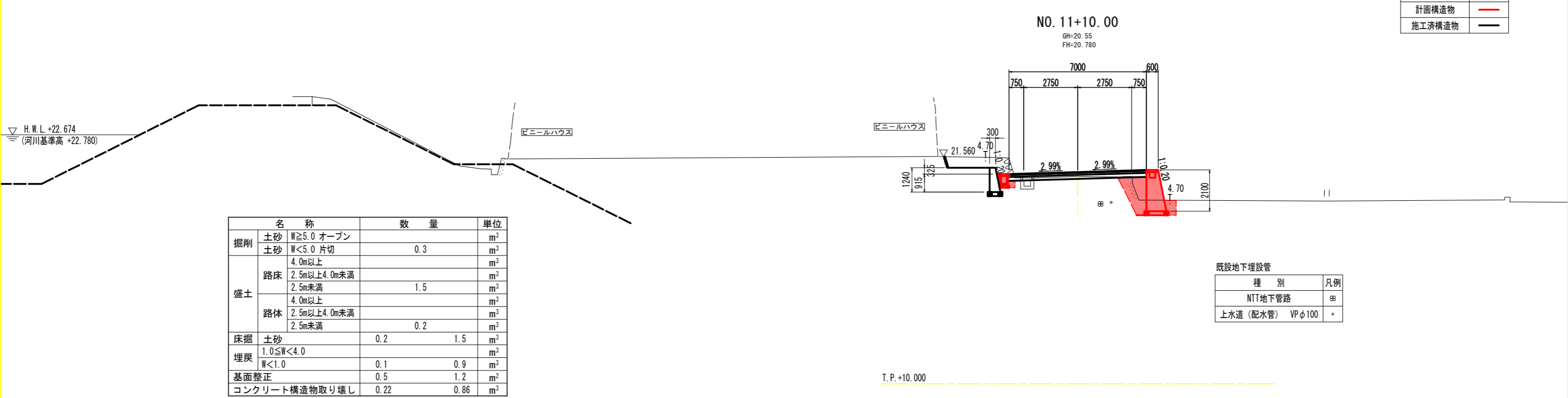
実施設計図面

工事名	R8阿土 大井南島線		
路線名等	阿南・楠根 道路改良工事(企画)		
工事箇所	阿南市楠根町南原		
図面名	横断面(1)		
縮尺	S=1:100	図面番号	4 / 15
会社名			
事業者名	徳島県阿南県土整備事務所		

横断図(2)

構造物計画線

種別	凡例
計画構造物	—
施工済構造物	—



名称		数量		単位
掘削	土砂 W \geq 5.0 オープン			m ³
	土砂 W $<$ 5.0 片切	0.3		m ³
盛土	路床	4.0m以上		m ³
		2.5m以上4.0m未満		m ³
	路体	2.5m未満	1.5	m ³
		4.0m以上		m ³
路体	2.5m以上4.0m未満		m ³	
	2.5m未満	0.2	m ³	
床掘	土砂	0.2	1.5	m ³
埋戻	1.0 \leq W $<$ 4.0			m ³
	W $<$ 1.0	0.1	0.9	m ³
基面整正		0.5	1.2	m ²
コンクリート構造物取り壊し		0.22	0.86	m ³

既設地下埋設管

種別	凡例
NTT地下管路	⊗
上水道(配水管) VP ϕ 100	○



名称		数量		単位
掘削	土砂 W \geq 5.0 オープン			m ³
	土砂 W $<$ 5.0 片切	1.0		m ³
盛土	路床	4.0m以上		m ³
		2.5m以上4.0m未満		m ³
	路体	2.5m未満	0.3	m ³
		4.0m以上		m ³
路体	2.5m以上4.0m未満		m ³	
	2.5m未満		m ³	
床掘	土砂	0.4	2.4	m ³
埋戻	1.0 \leq W $<$ 4.0		2.2	m ³
	W $<$ 1.0	0.4		m ³
基面整正		0.5	1.2	m ²
コンクリート構造物取り壊し		0.21	1.21	m ³

既設地下埋設管

種別	凡例
NTT地下管路	⊗
上水道(配水管) VP ϕ 100	○

※NTT地下管路及び水道管の位置は概略であるため、作業時には十分注意すること。

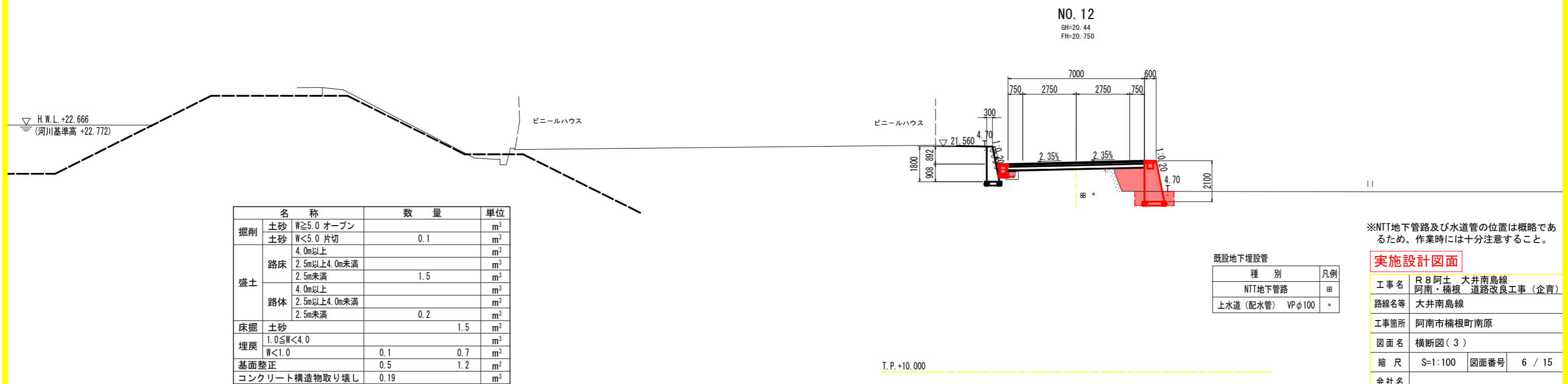
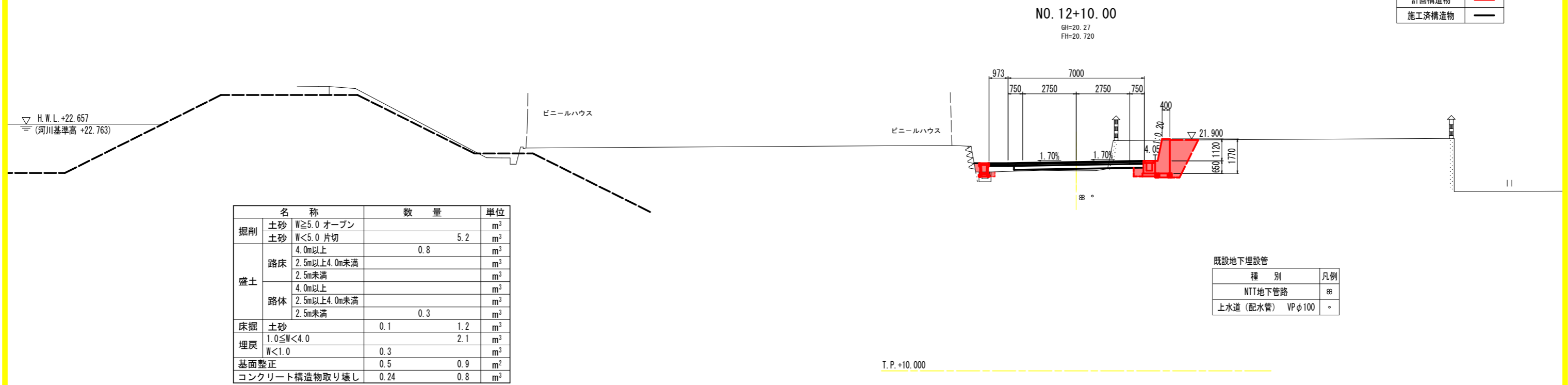
実施設計図面

工事名	R8阿土 大井南島線		
路線名等	阿南・楠根 道路改良工事(企画)		
工事箇所	阿南市楠根町南原		
図面名	横断図(2)		
縮尺	S=1:100	図面番号	5 / 15
会社名			
事業者名	徳島県阿南県土整備事務所		

横断図(3)

構造物計画線

種別	凡例
計画構造物	—
施工済構造物	—

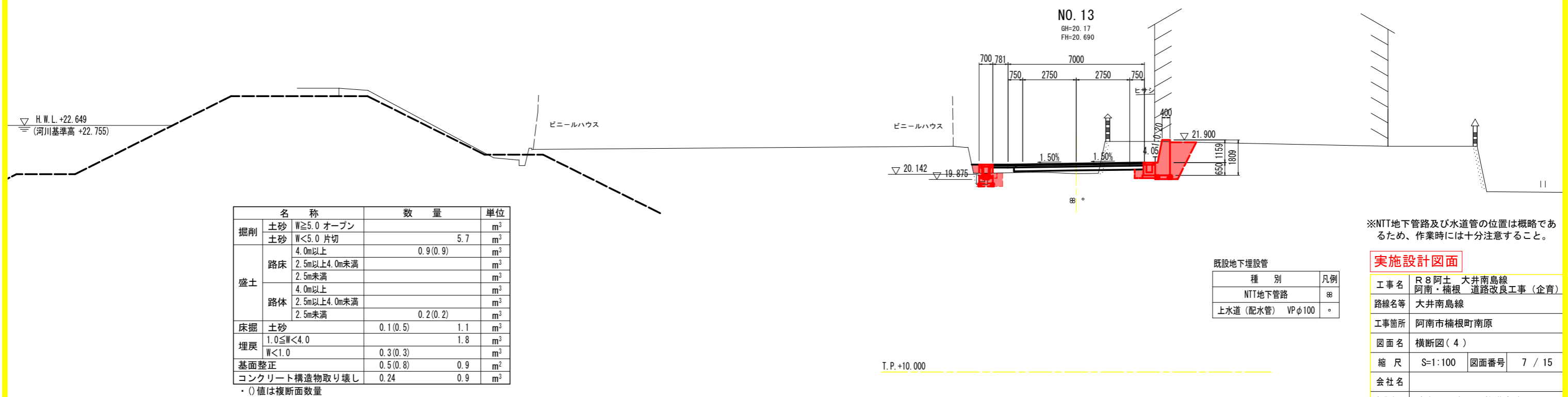
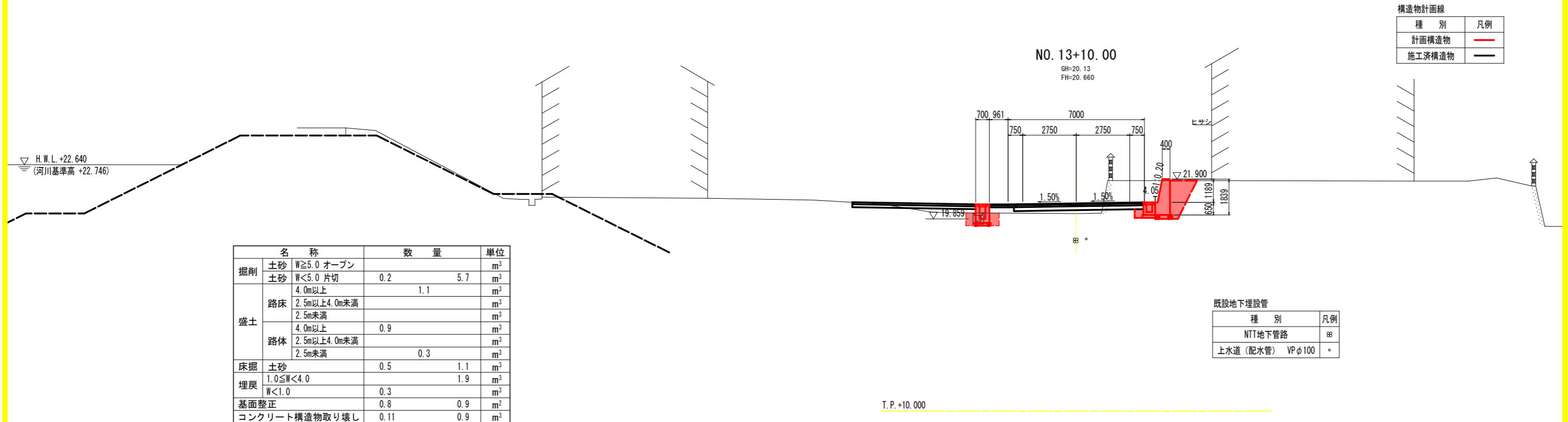


※NTT地下管路及び水道管の位置は概略であるため、作業時には十分注意すること。

実施設計図面

工事名	R8阿土 大井南島線
路線名等	阿南・楠根 道路改良工事(企育)
工事箇所	阿南市楠根町南原
図面名	横断図(3)
縮尺	S=1:100 図面番号 6 / 15
会社名	
事業者名	徳島県阿南県土整備事務所

横断図(4)



※NTT地下管路及び水道管の位置は概略であるため、作業時には十分注意すること。

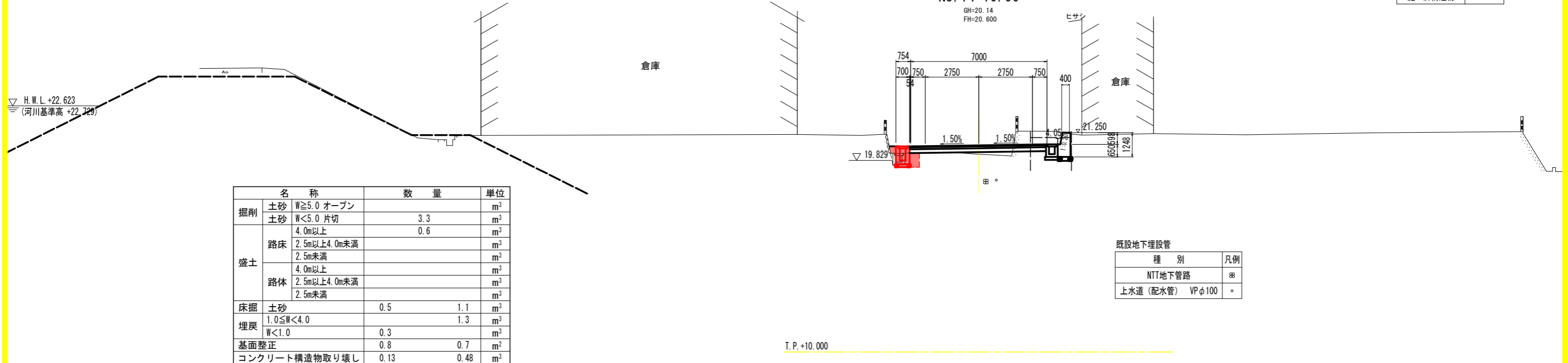
実施設計図面

工事名	R8阿土 大井南島線
路線名等	阿南・楠根 道路改良工事(企育)
工事箇所	阿南市楠根町南原
図面名	横断図(4)
縮尺	S=1:100 図面番号 7 / 15
会社名	
事業者名	徳島県阿南県土整備事務所

横断図(5)

構造物計画線

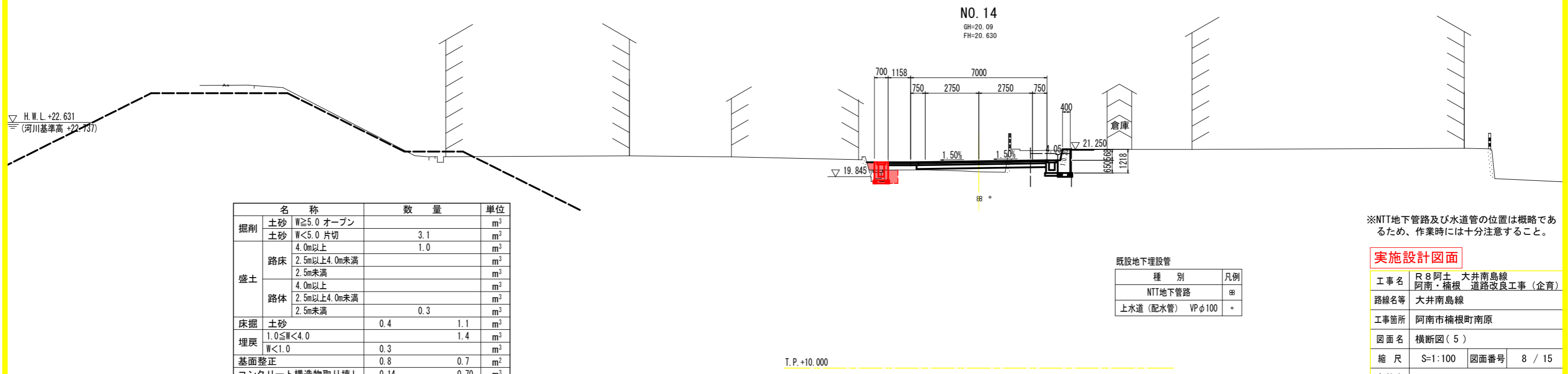
種 別	凡例
計画構造物	—
施工済構造物	—



名 称		数 量	単 位	
掘削	土砂 W \geq 5.0 オープン		m ³	
	土砂 W $<$ 5.0 片切	3.3	m ³	
盛土	路床	4.0m以上	0.6	m ³
		2.5m以上4.0m未満		m ³
	路体	2.5m未満		m ³
		4.0m以上		m ³
		2.5m以上4.0m未満		m ³
		2.5m未満		m ³
床掘	土砂	0.5	1.1	m ³
埋戻	1.0 \leq W $<$ 4.0		1.3	m ³
	W $<$ 1.0	0.3		m ³
基面整正		0.8	0.7	m ²
コンクリート構造物取り壊し		0.13	0.48	m ³

既設地下埋設管

種 別	凡例
NTT地下管路	⊗
上水道(配水管) VP ϕ 100	○



名 称		数 量	単 位	
掘削	土砂 W \geq 5.0 オープン		m ³	
	土砂 W $<$ 5.0 片切	3.1	m ³	
盛土	路床	4.0m以上	1.0	m ³
		2.5m以上4.0m未満		m ³
	路体	2.5m未満		m ³
		4.0m以上		m ³
		2.5m以上4.0m未満		m ³
		2.5m未満	0.3	m ³
床掘	土砂	0.4	1.1	m ³
埋戻	1.0 \leq W $<$ 4.0		1.4	m ³
	W $<$ 1.0	0.3		m ³
基面整正		0.8	0.7	m ²
コンクリート構造物取り壊し		0.14	0.70	m ³

既設地下埋設管

種 別	凡例
NTT地下管路	⊗
上水道(配水管) VP ϕ 100	○

※NTT地下管路及び水道管の位置は概略であるため、作業時には十分注意すること。

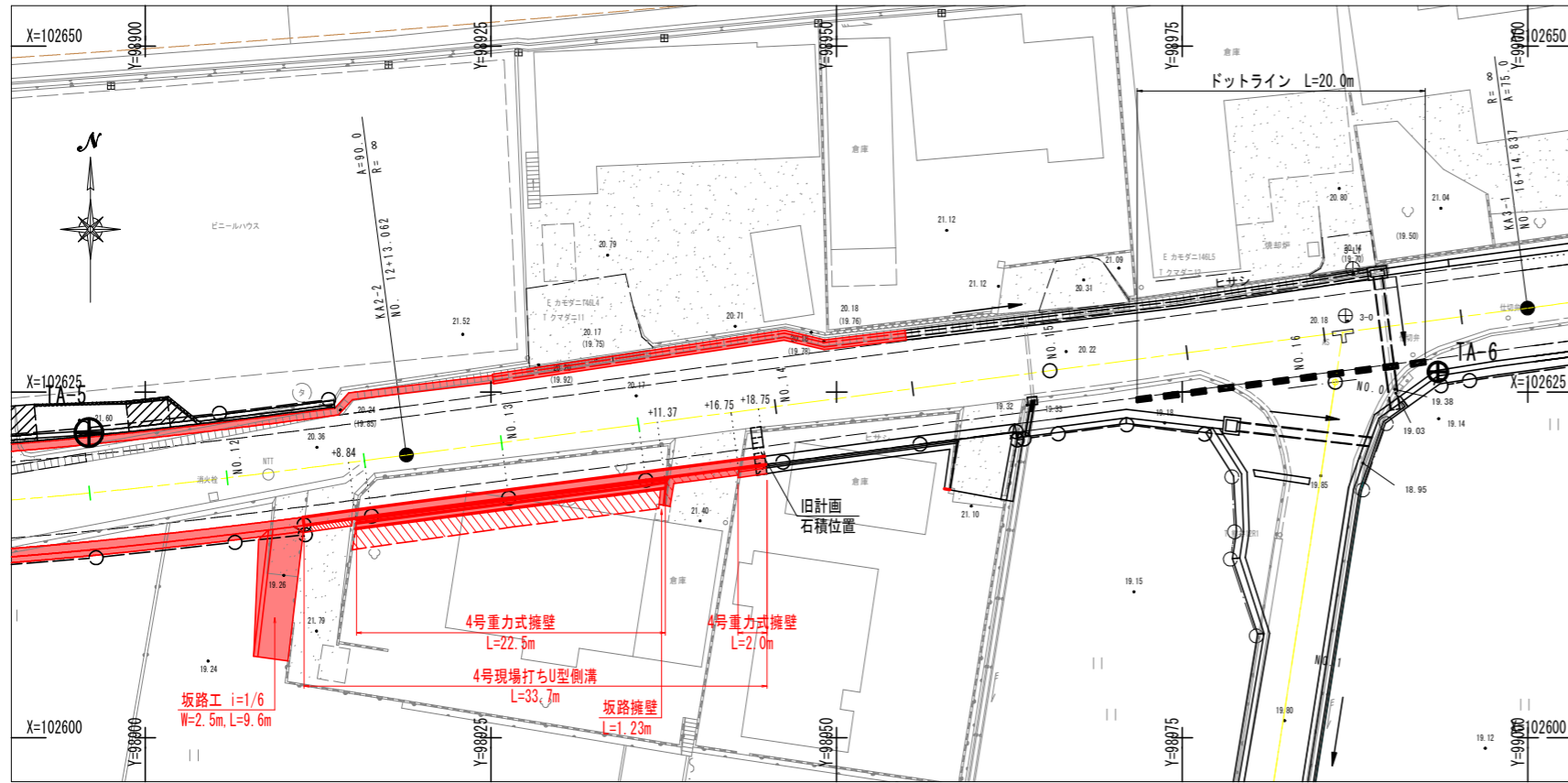
実施設計図面

工事名	R8阿土 大井南島線 阿南・楠根 道路改良工事(企画)
路線名等	大井南島線
工事箇所	阿南市楠根町南原
図面名	横断図(5)
縮尺	S=1:100 図面番号 8 / 15
会社名	
事業者名	徳島県阿南県土整備事務所

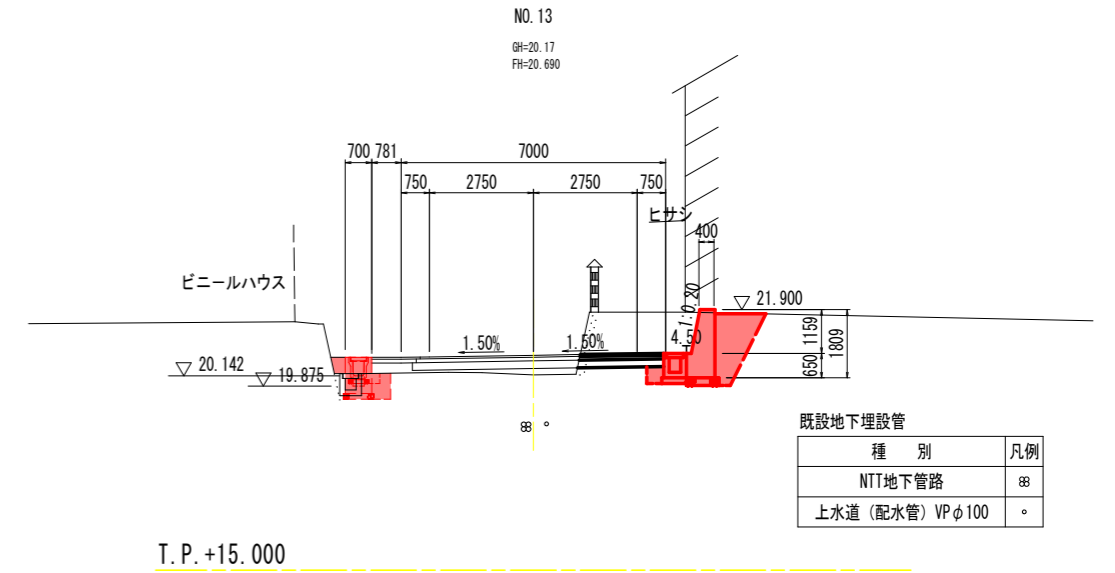
NO.12~NO.14付近 擁壁・側溝計画図

〈右側〉

平面図 S=1:250

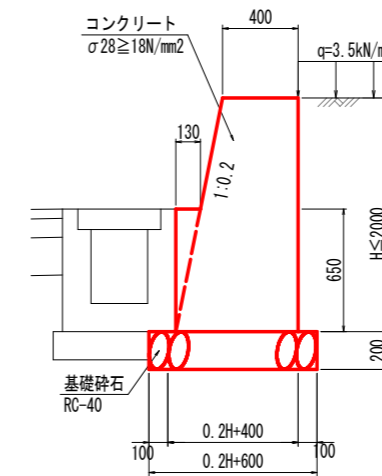


断面図 S=1:100

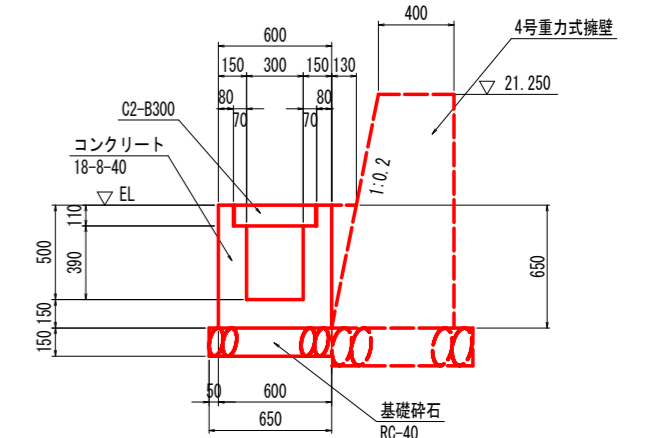


構造図 S=1:20

4号重力式擁壁



4号現場打ちU型側溝

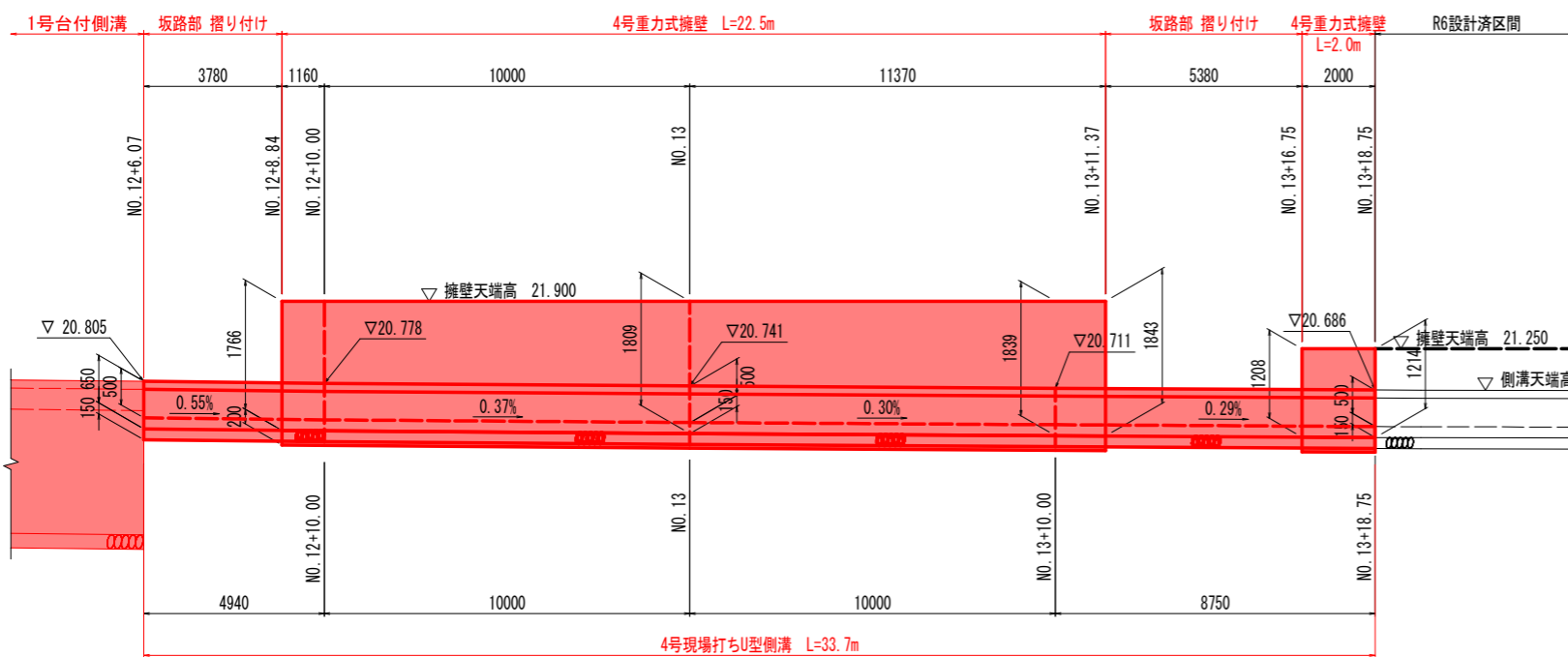


※10mに1箇所、鋼製溝蓋(かさ上げ B300用 T-25 L=1000, t=110)を設置すること

名称	規格	数量
コンクリート	18-8-40 W/C≤60%	0.225 m3
型枠	一般型枠(無筋)	1.950 m2
基礎碎石	RC-40, t=15cm	0.650 m2
目地モルタル	1:3	10mlに1箇所+0.650 m2
側溝蓋	C2-B300	2 枚

〈右側〉

展開図 HS=1:100 VS=1:50



T.P. +15.000

実施設計図面

工事名	R8阿土 大井南島線 阿南・楠根 道路改良工事(企画)
路線名等	大井南島線
工事箇所	阿南市楠根町南原
図面名	NO.12~NO.14付近 擁壁・側溝計画図
縮尺	図示 図面番号 9 / 15
会社名	
事業者名	徳島県阿南県土整備事務所

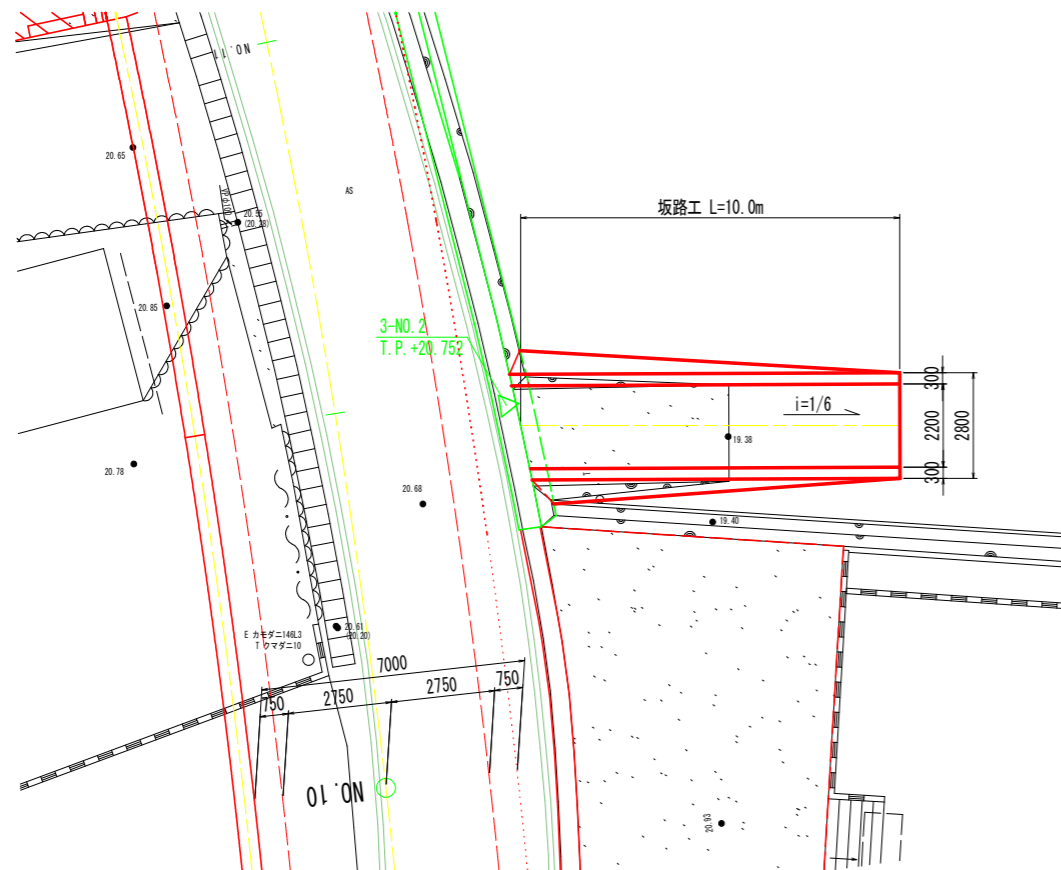
復旧坂路工詳細図(その1)

復旧坂路工参考図

- ・本図面における坂路工の位置および幅員は、既設坂路に合わせた。
- ・勾配は、坂路工で一般に用いられる $i=1/6$ とした。
- ・坂路工の位置及び形状は、地権者との協議により決定のこと。

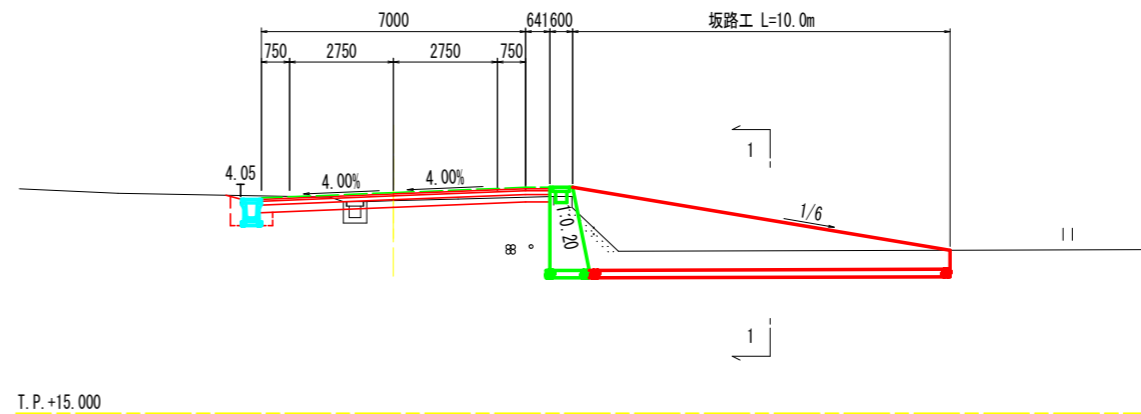
NO. 10+9 付近

平面図 S=1:100

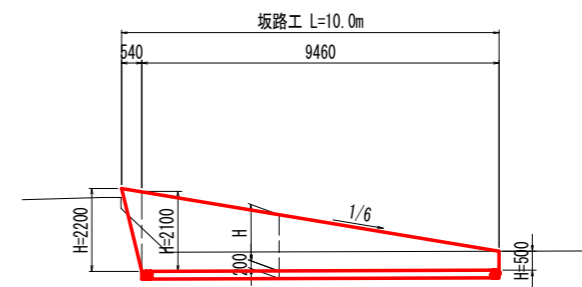


横断図 S=1:100

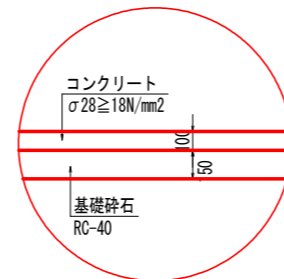
NO. 10+9 付近



側面図 S=1:100

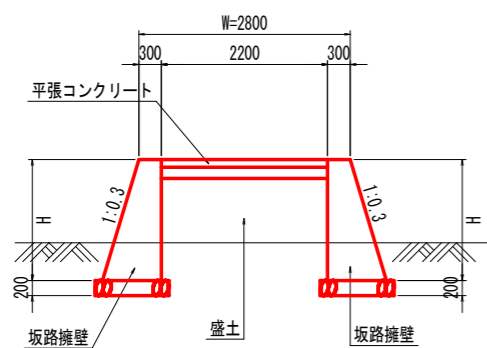


平張コンクリート S=1:20

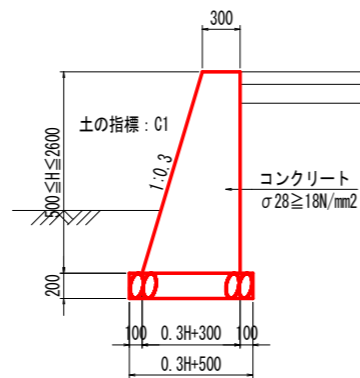


断面図 S=1:50

1-1



坂路擁壁 S=1:30



実施設計図面

工事名	R 8 阿土 大井南島線 阿南・楠根 道路改良工事(企育)
路線名等	大井南島線
工事箇所	阿南市楠根町南原
図面名	復旧坂路工詳細図(その1)
縮尺	図示 図面番号 10 / 15
会社名	
事業者名	徳島県阿南県土整備事務所

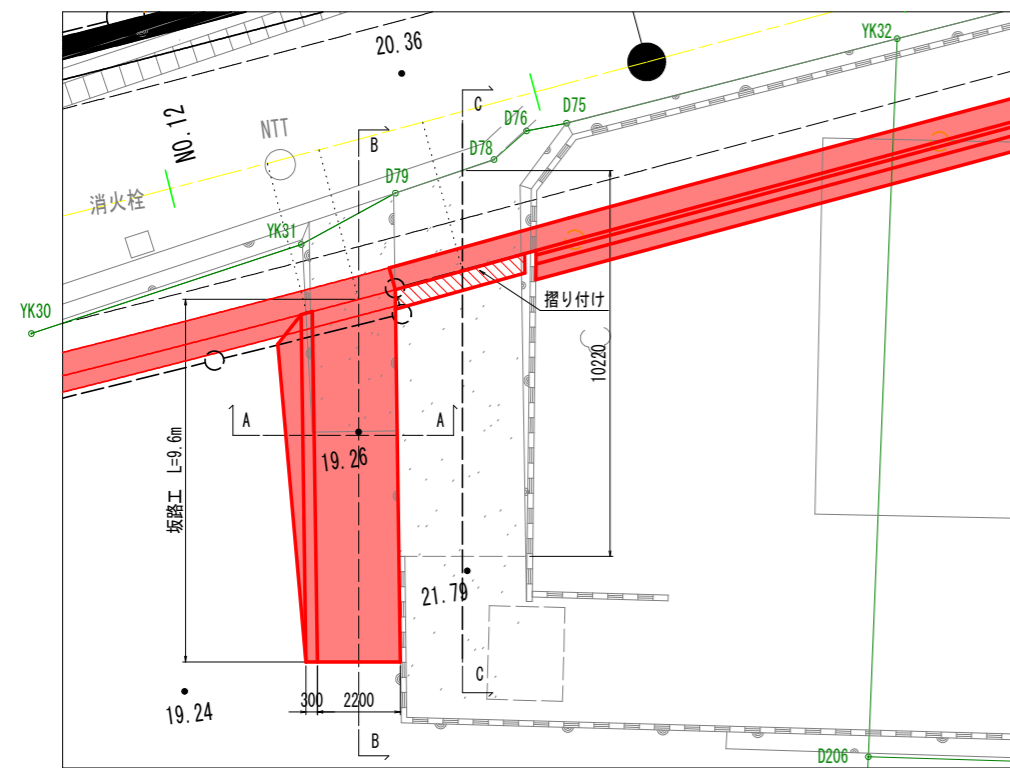
復旧坂路工詳細図(その2)

坂路工一覧表

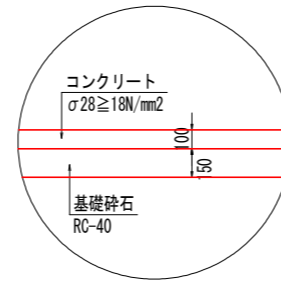
位置	測点	土地利用	幅員W(m)	計画勾配	現況勾配	擁壁最大高(m)	備考
右側	NO.12+4	耕作地	2.5	1/6	1/5	2.1	坂路工①
	NO.13+15	宅地	5.0	-	1/5	1.6	坂路工②

坂路工① NO.12+4付近

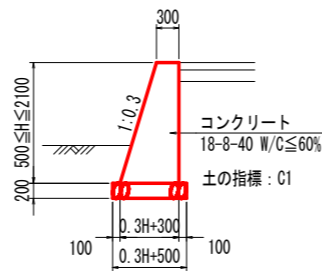
平面図 S=1:100



平張コンクリート S=1:20

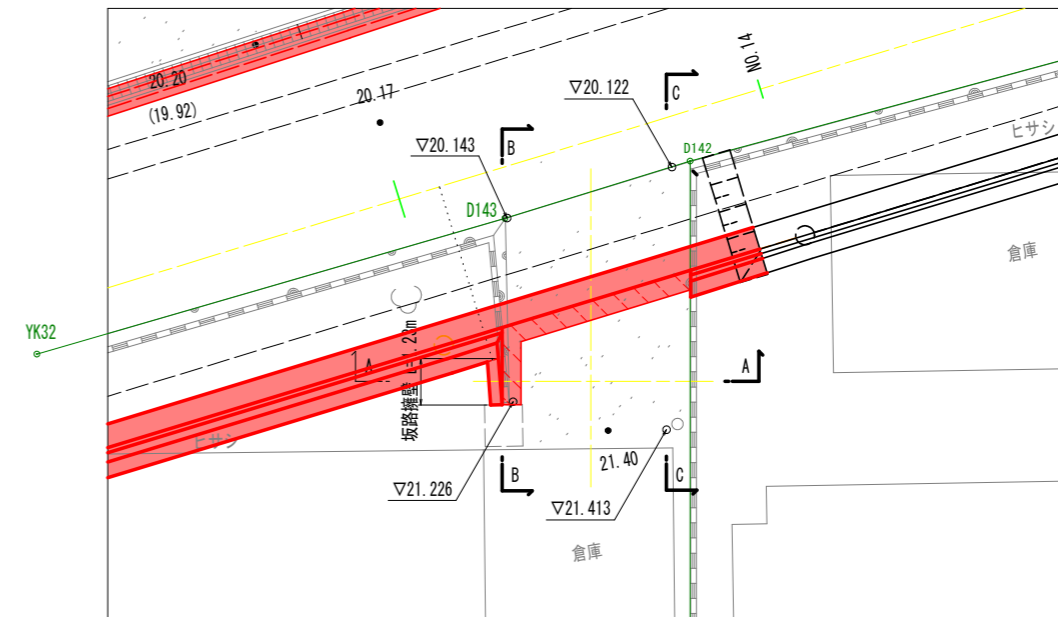


坂路擁壁 S=1:50

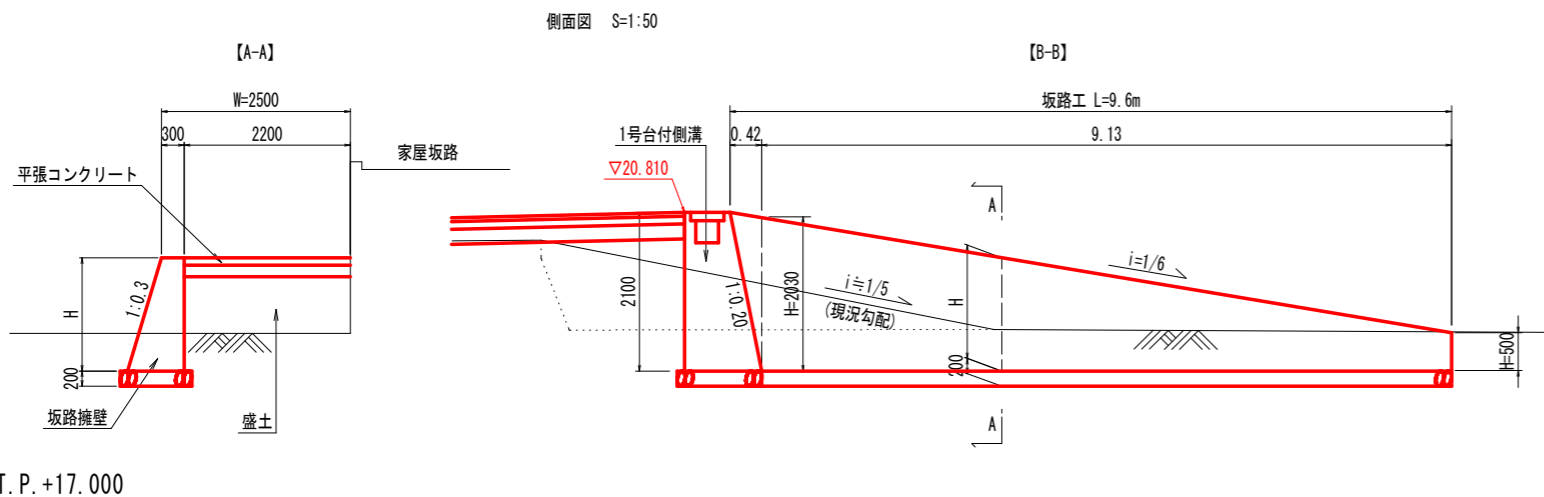


坂路工② NO.13+15付近

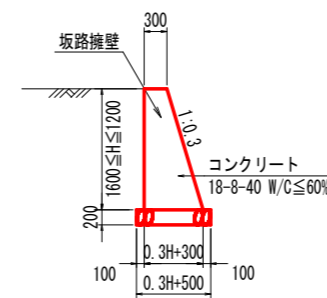
平面図 S=1:100



断面図 S=1:50 [A-A]

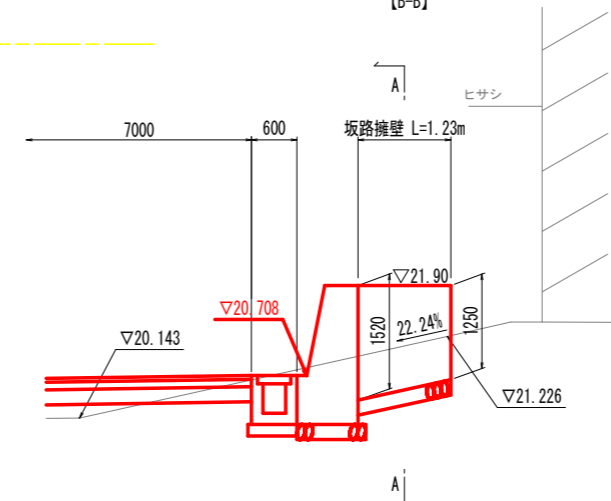


坂路擁壁 S=1:50

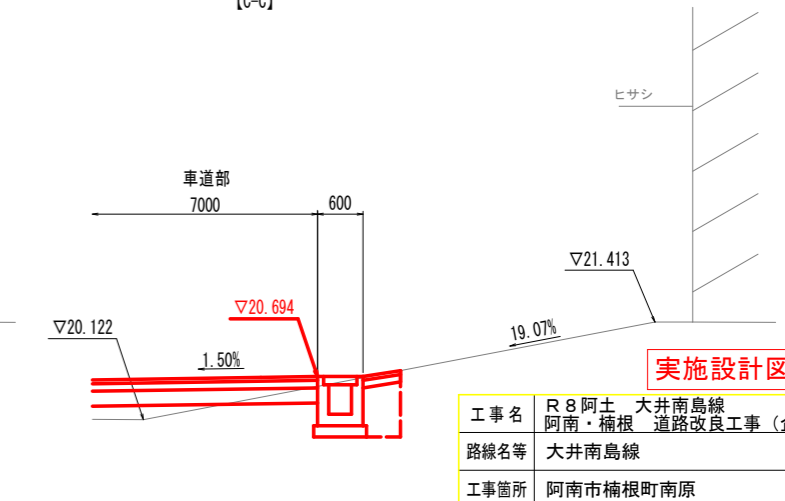


T.P. +19.000

断面図 [B-B] S=1:50

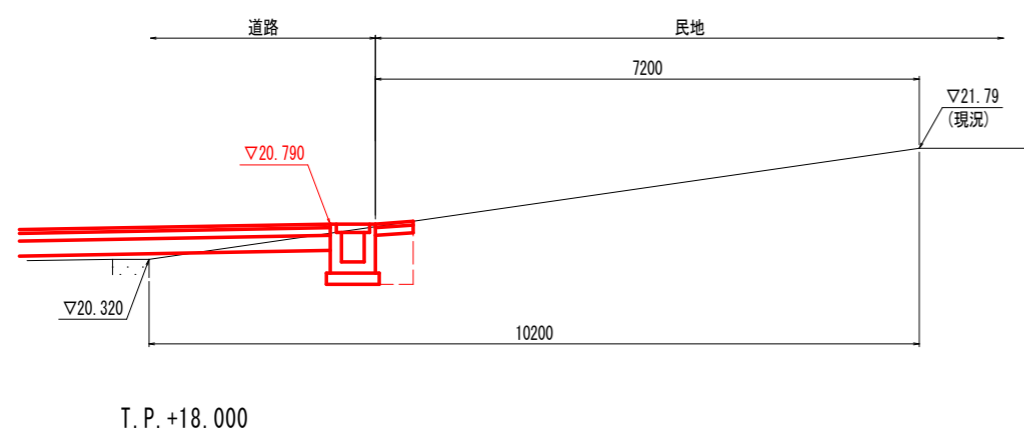


断面図 [C-C] S=1:50



NO.12+7付近

[C-C]



T.P. +18.000

実施設計図面

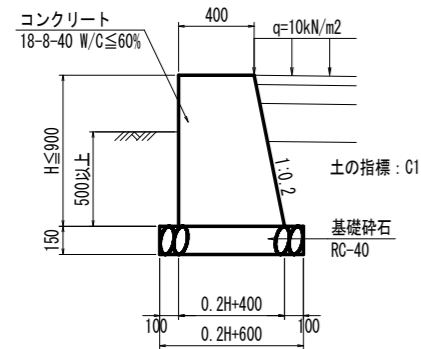
工事名	R8阿土 大井南島線
路線名等	阿南・楠根 道路改良工事(企画)
工事箇所	阿南市楠根町南原
図面名	復旧坂路工詳細図(その2)
縮尺	図示 図面番号 11 / 15
会社名	
事業者名	徳島県阿南県土整備事務所

構造図(1)

1号重力式擁壁 S=1:20

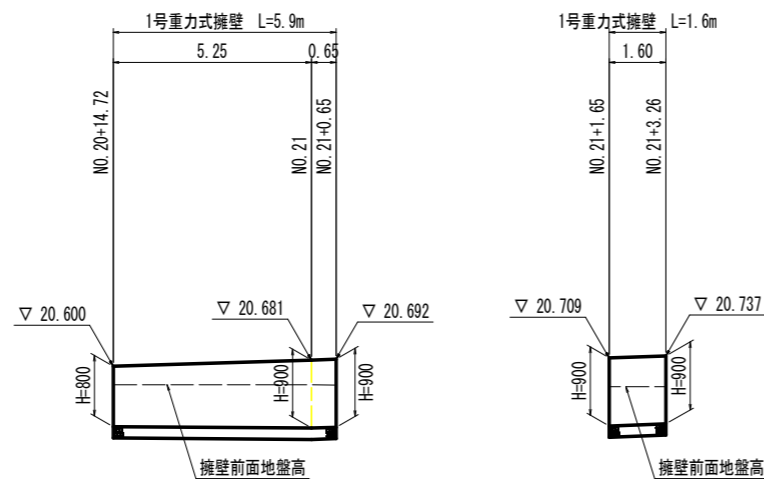
<左側>

1号重力式擁壁展開図 HS=1:100 VS=1:50



最大地盤反力度: 42.6kN/m²

1号重力式擁壁			1.0m当たり
名称	規格	算式	
コンクリート	18-8-40 W/C ≤ 60%	$0.100H^2 + 0.400H$	m ³
型枠	一般型枠(無筋)	$2.020H$	m ²
基礎砕石	RC-40, t=15cm	$0.200H + 0.600$	m ²



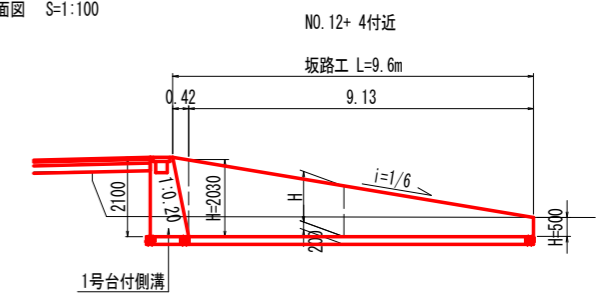
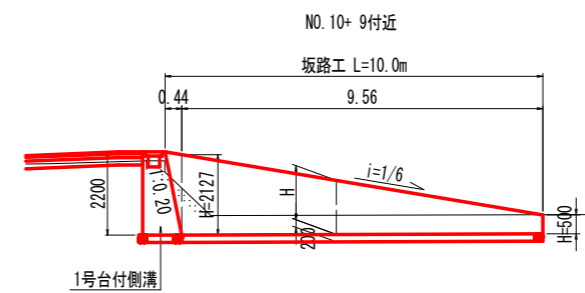
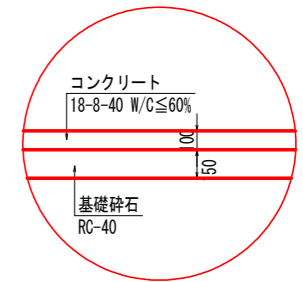
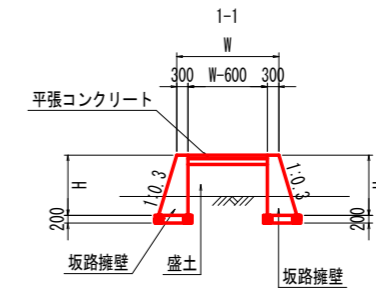
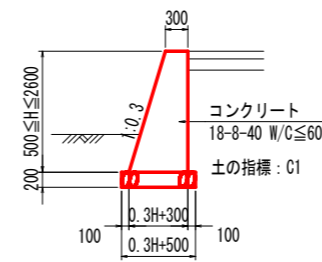
T.P. +18.000

坂路工

坂路擁壁 S=1:50

断面図 S=1:100

平張コンクリート S=1:20

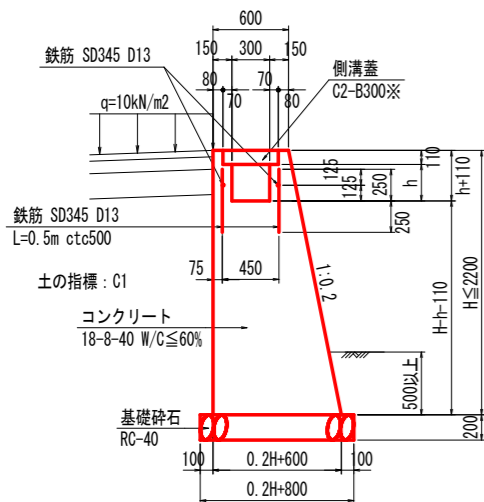


T.P. +15.000

坂路工一覧表

位置	測点	土地利用	幅員W(m)	計画勾配	現況勾配	延長L(m)	擁壁最大高(m)
右側	NO.10+9	耕作地	2.8	1/6	1/5	10.0	2.2
	NO.12+4	耕作地	2.5	1/6	1/5	9.6	2.1

1号台付側溝 S=1:30

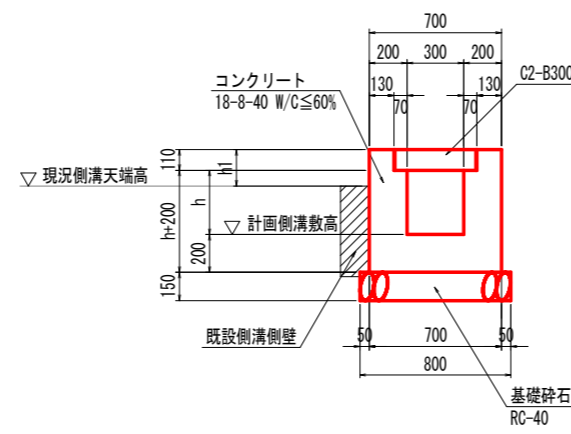


※10mに1箇所、鋼製溝蓋(かさ上げ B300用 T-25 L=1000, t=110)を設置すること

最大地盤反力度: 68.9kN/m²

1号台付側溝			1.0m当たり
名称	規格	算式	
コンクリート	18-8-40 W/C ≤ 60%	$0.100H^2 + 0.600H - 0.300h - 0.048$	m ³
型枠	一般型枠(無筋)	$2.020H + 2.000h + 0.220$	m ²
基礎砕石	RC-40, t=20cm	$0.200H + 800$	m ²
鉄筋	SD345 D13	3.980	kg
目地材	瀝青繊維質目地 t=10mm	10mlに1箇所	m ²
水抜きパイプ	VP-65	3m2に1箇所	m
側溝蓋	C2-B300	2	枚
足場工	枠組足場(H ≤ 30m)	H	掛m ²
	単管傾斜足場(H ≤ 30m)	$1.020H$	掛m ²

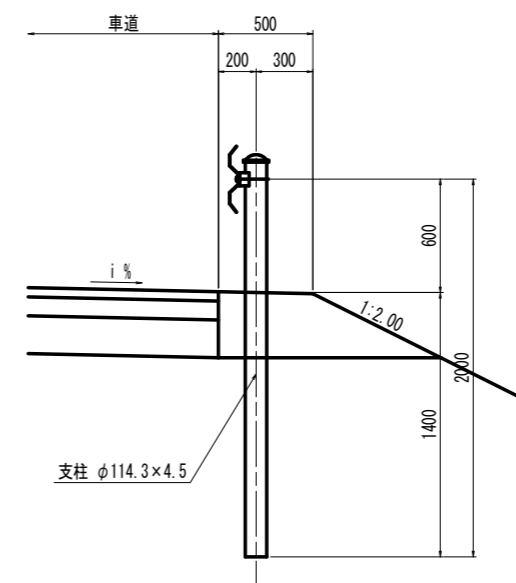
3号現場打ちU型側溝 S=1:20



※10mに1箇所、鋼製溝蓋(かさ上げ B300用 T-25 L=1000, t=110)を設置すること

3号現場打ちU型側溝			1.0m当たり
名称	規格	数量	
コンクリート	18-8-40 W/C ≤ 60%	$0.400h + 0.1686$	m ³
型枠	一般型枠(無筋)	$3.000h + 0.9300 + h_1$	m ²
基礎砕石	RC-40, t=15cm	0.800	m ²
目地モルタル	1:3	コンクリート体積/10	m ²
側溝蓋	C2-B300	2	枚
鋼製溝蓋	T-25用	10mに1箇所	枚

Gr-C-4E S=1:20

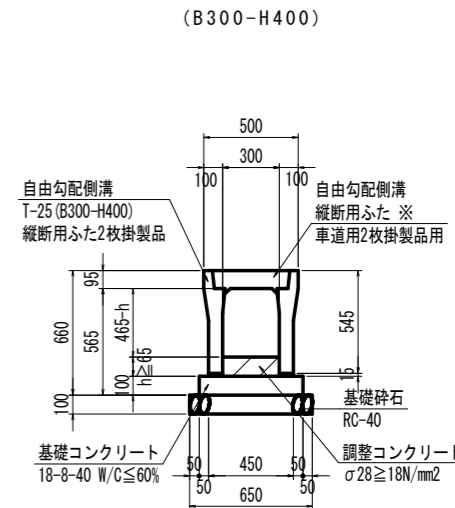
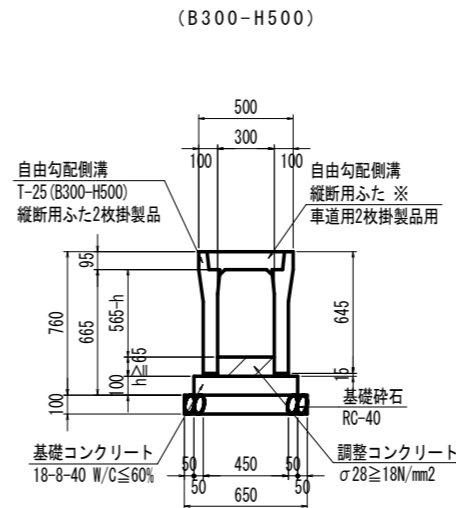
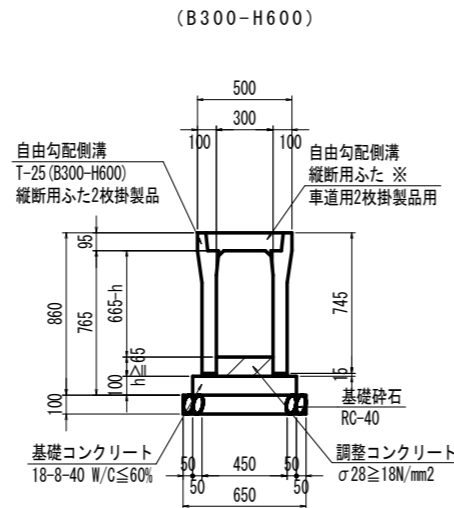
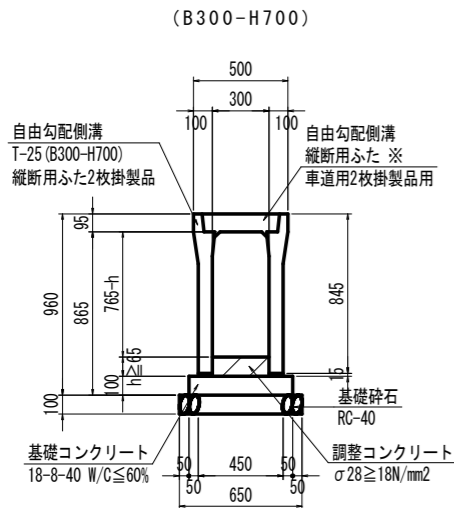


実施設計図面

工事名	R8阿土 大井南島線 阿南・楠根 道路改良工事(企育)		
路線名等	大井南島線		
工事箇所	阿南市楠根町南原		
図面名	構造図(1)		
縮尺	図示	図面番号	12 / 15
会社名			
事業者名	徳島県阿南県土整備事務所		

構造図(2)

自由勾配側溝 S=1:20



※10mに1箇所、鋼製溝蓋(かさ上げ B300用 T-25 L=1000, t=95)を設置すること

自由勾配側溝(B300-H700)		1.0m当たり	
名称	規格	算式	
側溝	T-25、縦断用、L=2.0m	0.500	個
基礎コンクリート	18-8-40 W/C≤60%	0.055	m ³
基礎砕石	RC-40, t=15cm	0.650	m ²
インパートコンクリート	18-8-40 W/C≤60%	0.300h	m ²
側溝蓋	PC4-B300	2.0	枚
鋼製溝蓋	T-25、B300	1枚/10m	枚

※10mに1箇所、鋼製溝蓋(かさ上げ B300用 T-25 L=1000, t=95)を設置すること

自由勾配側溝(B300-H600)		1.0m当たり	
名称	規格	算式	
側溝	T-25、縦断用	0.500	個
基礎コンクリート	18-8-40 W/C≤60%	0.055	m ³
基礎砕石	RC-40, t=15cm	0.650	m ²
インパートコンクリート	18-8-40 W/C≤60%	0.300h	m ²
側溝蓋	PC4-B300	2	枚
鋼製溝蓋	T-25、B300	1枚/10m	枚

※10mに1箇所、鋼製溝蓋(かさ上げ B300用 T-25 L=1000, t=95)を設置すること

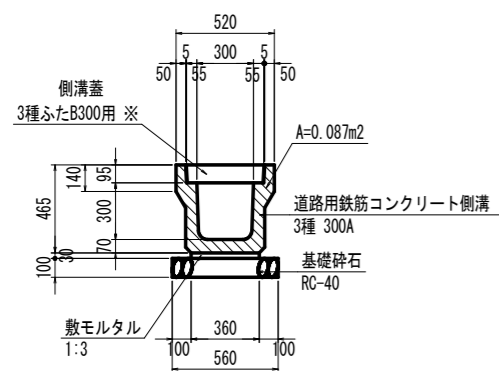
自由勾配側溝(B300-H500)		1.0m当たり	
名称	規格	算式	
側溝	T-25、縦断用	0.500	個
基礎コンクリート	18-8-40 W/C≤60%	0.055	m ³
基礎砕石	RC-40, t=15cm	0.650	m ²
インパートコンクリート	18-8-40 W/C≤60%	0.300h	m ²
側溝蓋	PC4-B300	2	枚
鋼製溝蓋	T-25、B300	1枚/10m	枚

※10mに1箇所、鋼製溝蓋(かさ上げ B300用 T-25 L=1000, t=95)を設置すること

自由勾配側溝(B300-H400)		1.0m当たり	
名称	規格	算式	
側溝	T-25、縦断用	0.500	個
基礎コンクリート	18-8-40 W/C≤60%	0.055	m ³
基礎砕石	RC-40, t=15cm	0.650	m ²
インパートコンクリート	18-8-40 W/C≤60%	0.300h	m ²
側溝蓋	PC4-B300	2	枚
鋼製溝蓋	T-25、B300	1枚/10m	枚

1号プレキャストU型側溝 S=1:20

(道路用鉄筋コンクリート側溝 3種 300A)

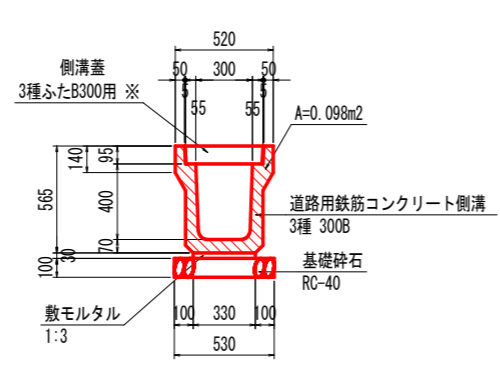


※10mに1箇所、鋼製溝蓋(かさ上げ B300用 T-25 L=1000, t=95)を設置すること

1号プレキャストU型側溝		10.0m当たり	
名称	規格	数量	
側溝	PUI3-B300-H300	5.000	個
敷モルタル	1:3	0.108	m ³
目地モルタル	瀝青繊維質目地 t=10mm	0.087	m ³
基礎砕石	RC-40, t=10cm	5.600	m ²
側溝蓋	PC4-B300	18.000	枚
鋼製溝蓋	T-25用	1.0	枚

2号プレキャストU型側溝 S=1:20

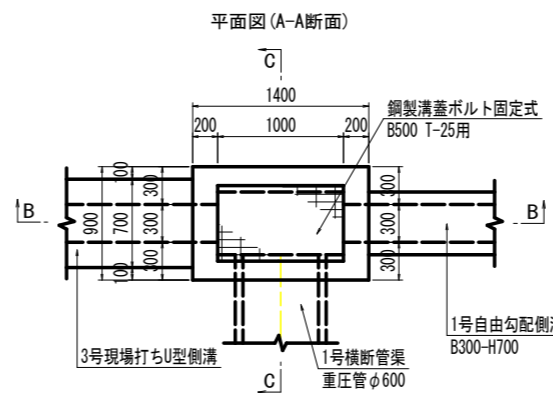
(道路用鉄筋コンクリート側溝 3種 300B)



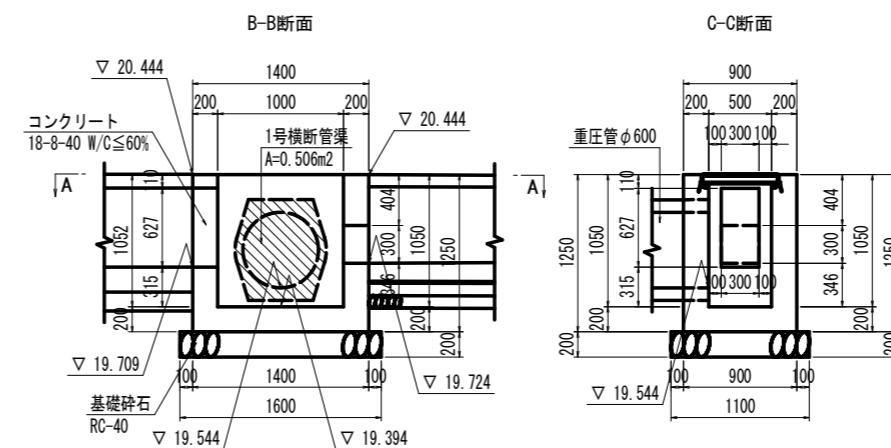
※10mに1箇所、鋼製溝蓋(かさ上げ B300用 T-25 L=1000, t=95)を設置すること

2号プレキャストU型側溝		10.0m当たり	
名称	規格	数量	
側溝	道路用鉄筋コンクリート側溝 3種 300B	5.000	個
敷モルタル	1:3	0.099	m ³
目地モルタル	1:3	0.098	m ³
基礎砕石	RC-40, t=10cm	5.300	m ²
側溝蓋	3種ふた B300用	18.000	枚
鋼製溝蓋	かさ上げ B300用 T-25 L=1000, t=95	1.000	枚

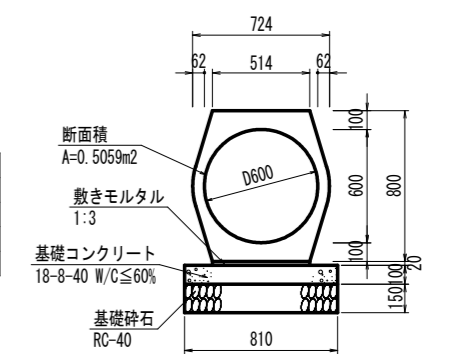
1号集水樹 S=1:30



1号集水樹		1.0基当り	
名称	規格	数量	
コンクリート	18-8-40 W/C≤60%	0.893	m ³
型枠	一般型枠(小型)	9.500	m ²
基礎砕石	RC-40 t=15cm	1.760	m ²
鋼製樹蓋	B500 T-25用 ボルト固定式	1	枚



1号横断管渠 S=1:20



1号横断管渠		10.0m当り	
名称	規格	数量	
管渠	D600	5.000	本
敷モルタル	1:3	0.103	m ³
基礎コンクリート	18-8-40 W/C≤60% t=10cm	8.100	m ²
同上型枠	均しコン	2.000	m ²
基礎砕石	RC-40 t=15cm	8.100	m ²

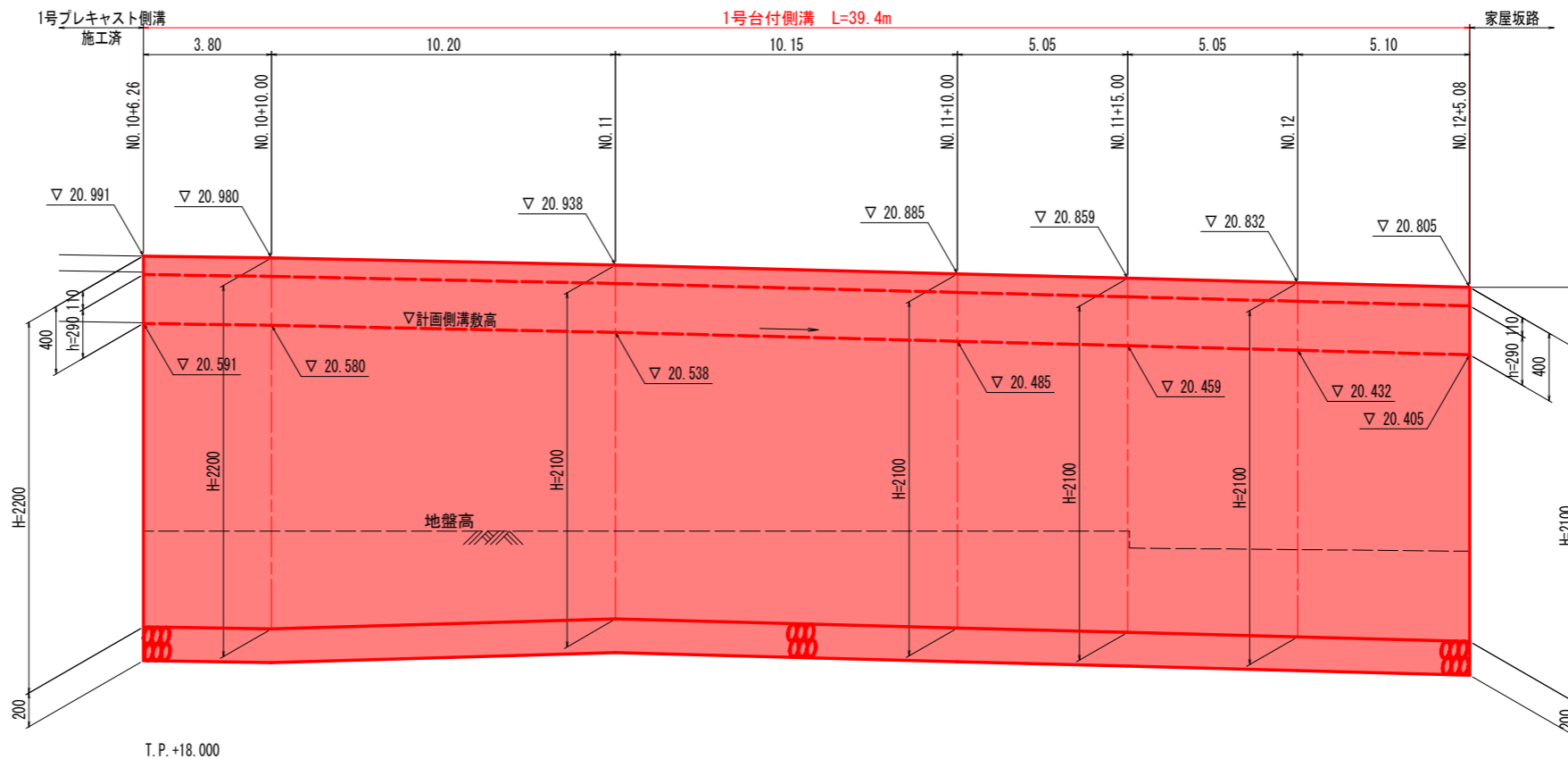
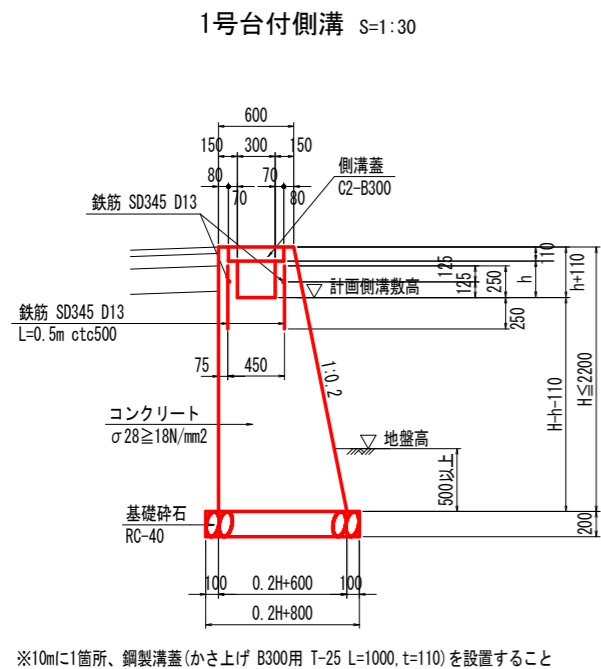
実施設計図面

工事名	R8阿土 大井南島線 阿南・楠根 道路改良工事(企画)
路線名等	大井南島線
工事箇所	阿南市楠根町南原
図面名	構造図(2)
縮尺	図示 図面番号 13 / 15
会社名	
事業者名	徳島県阿南県土整備事務所

排水構造物工展開図 (1)

<右側>

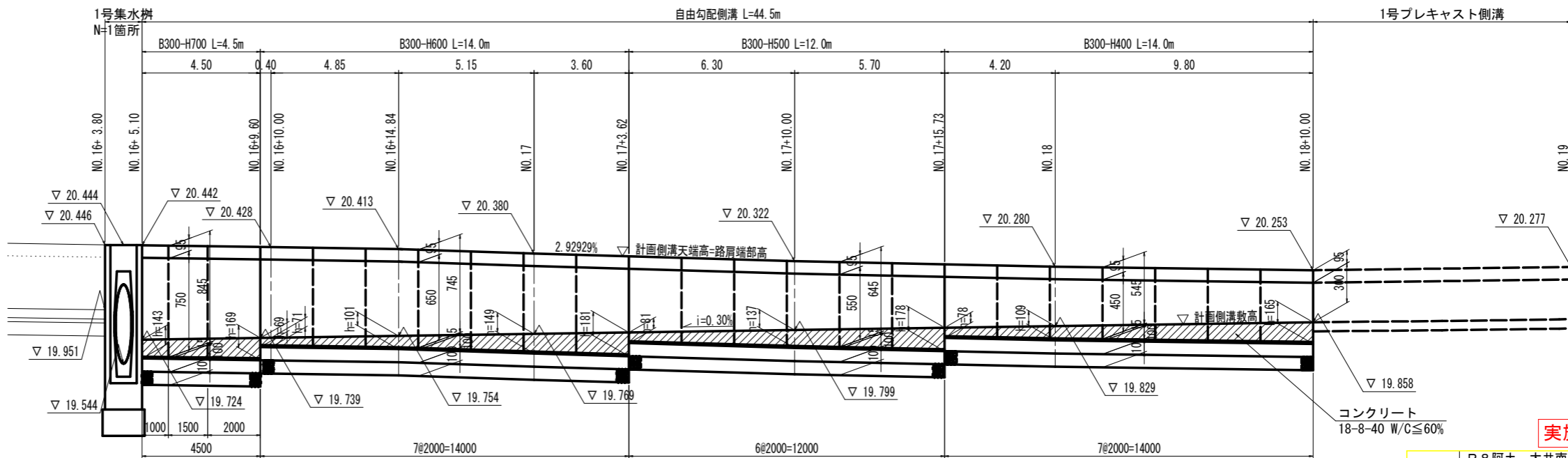
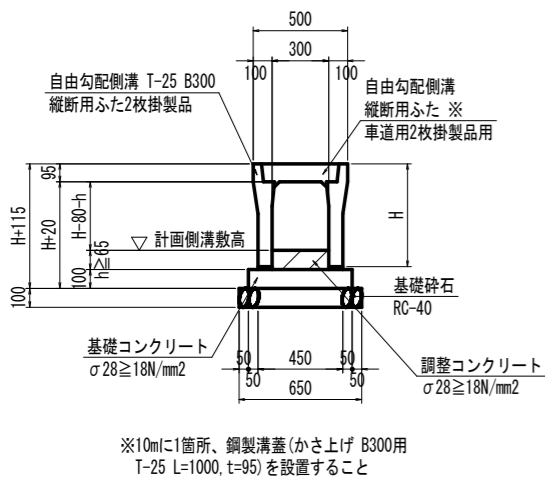
1号台付側溝展開図 HS=1:100 VS=1:20



<左側>

(施工済) 自由勾配側溝展開図 HS=1:100 VS=1:20

自由勾配側溝 S=1:20



自由勾配側溝一覧表

規格	水路壁高H(mm)
B300-H700	845
B300-H600	745
B300-H500	645
B300-H400	545

実施設計図面

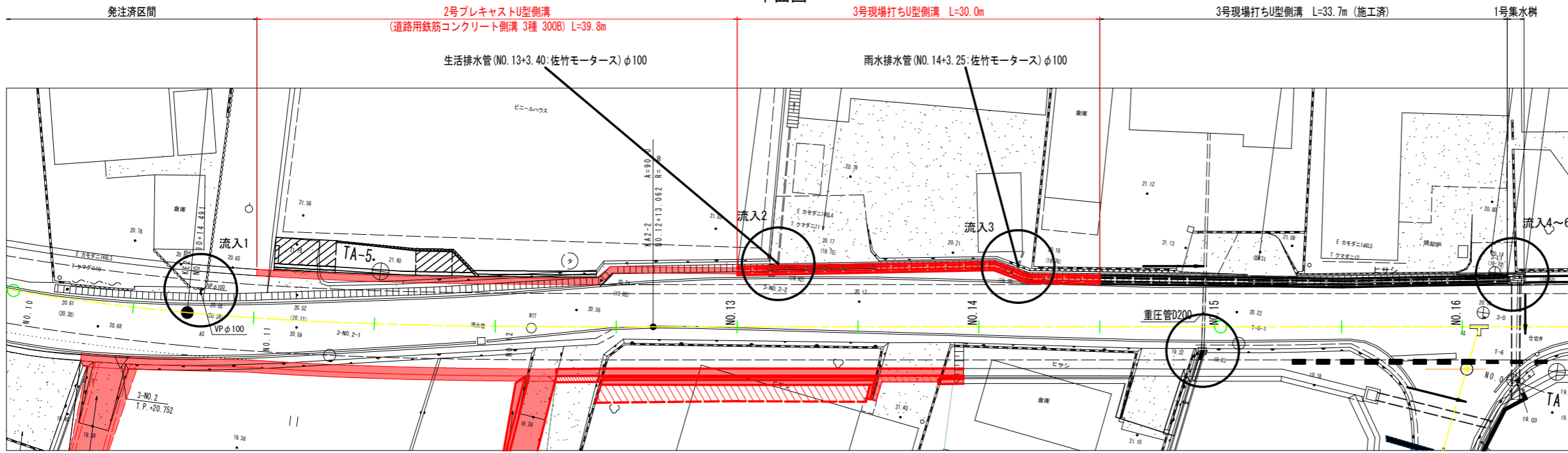
工事名	R8 阿土 大井南島線 阿南・楠根 道路改良工事(企画)
路線名等	大井南島線
工事箇所	阿南市楠根町南原
図面名	排水構造物工展開図(1)
縮尺	図示 図面番号 14 / 15
会社名	
事業者名	徳島県阿南県土整備事務所

注) 水路勾配i=0.3%は、道路中心線距離に対する勾配を示す。

排水構造物工展開図 (2)

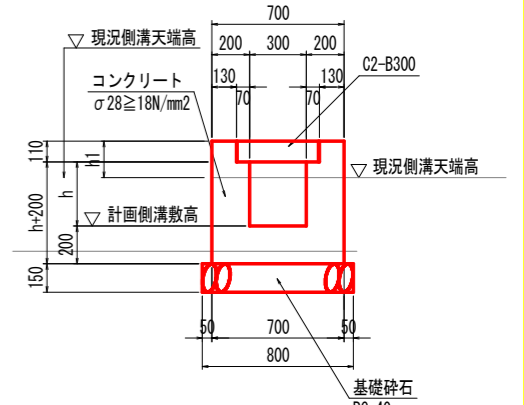
<左側>

平面図 S=1:200



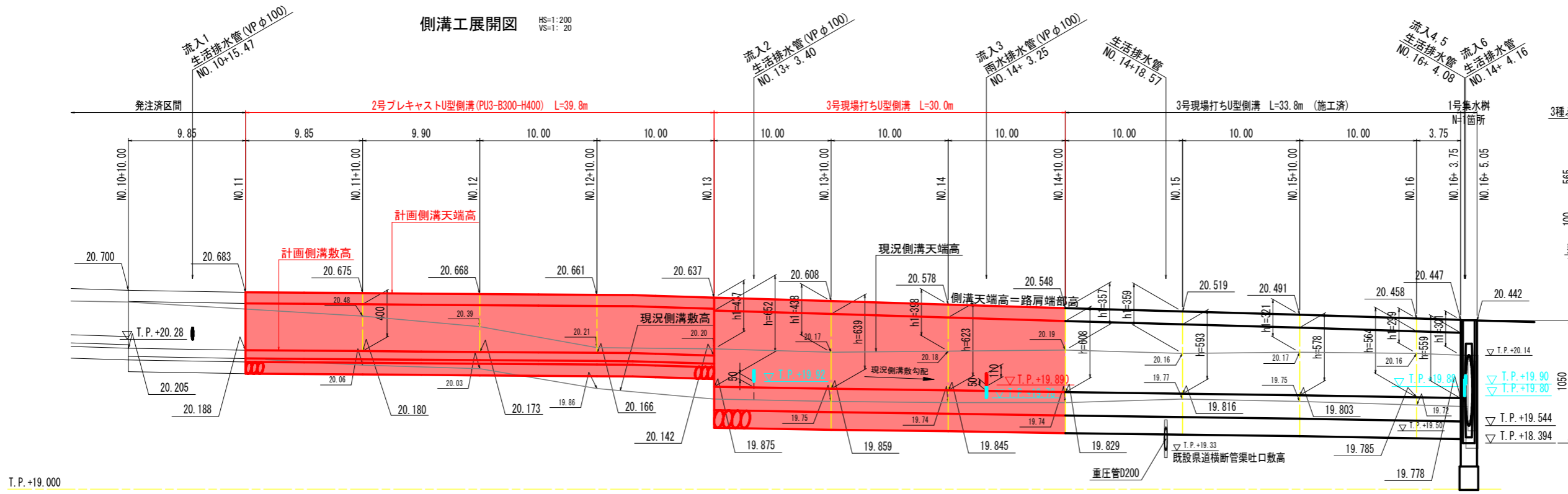
構造図

3号現場打ちU型側溝 S=1:20



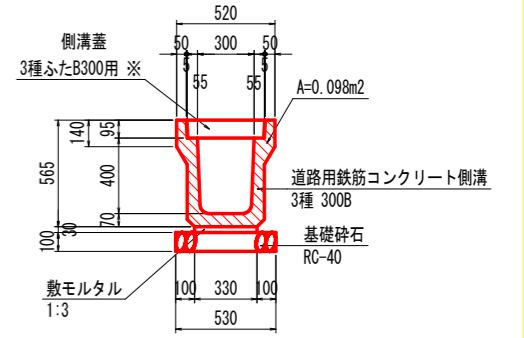
※10mに1箇所、鋼製溝蓋 (かさ上げ B300用 T-25 L=1000, t=110) を設置すること

側溝工展開図 HS=1:200 VS=1:20



2号プレキャストU型側溝 S=1:20

(道路用鉄筋コンクリート側溝 3種 300B)



※10mに1箇所、鋼製溝蓋 (かさ上げ B300用 T-25 L=1000, t=95) を設置すること

実施設計図面

工事名	R8 阿土 大井南島線 阿南・楠根 道路改良工事 (企画)
路線名等	大井南島線
工事箇所	阿南市楠根町南原
図面名	排水構造物工展開図 (2)
縮尺	図示 図面番号 15 / 15
会社名	
事業者名	徳島県阿南県土整備事務所

凡例

- 移設後排水管位置
- 現況排水管位置